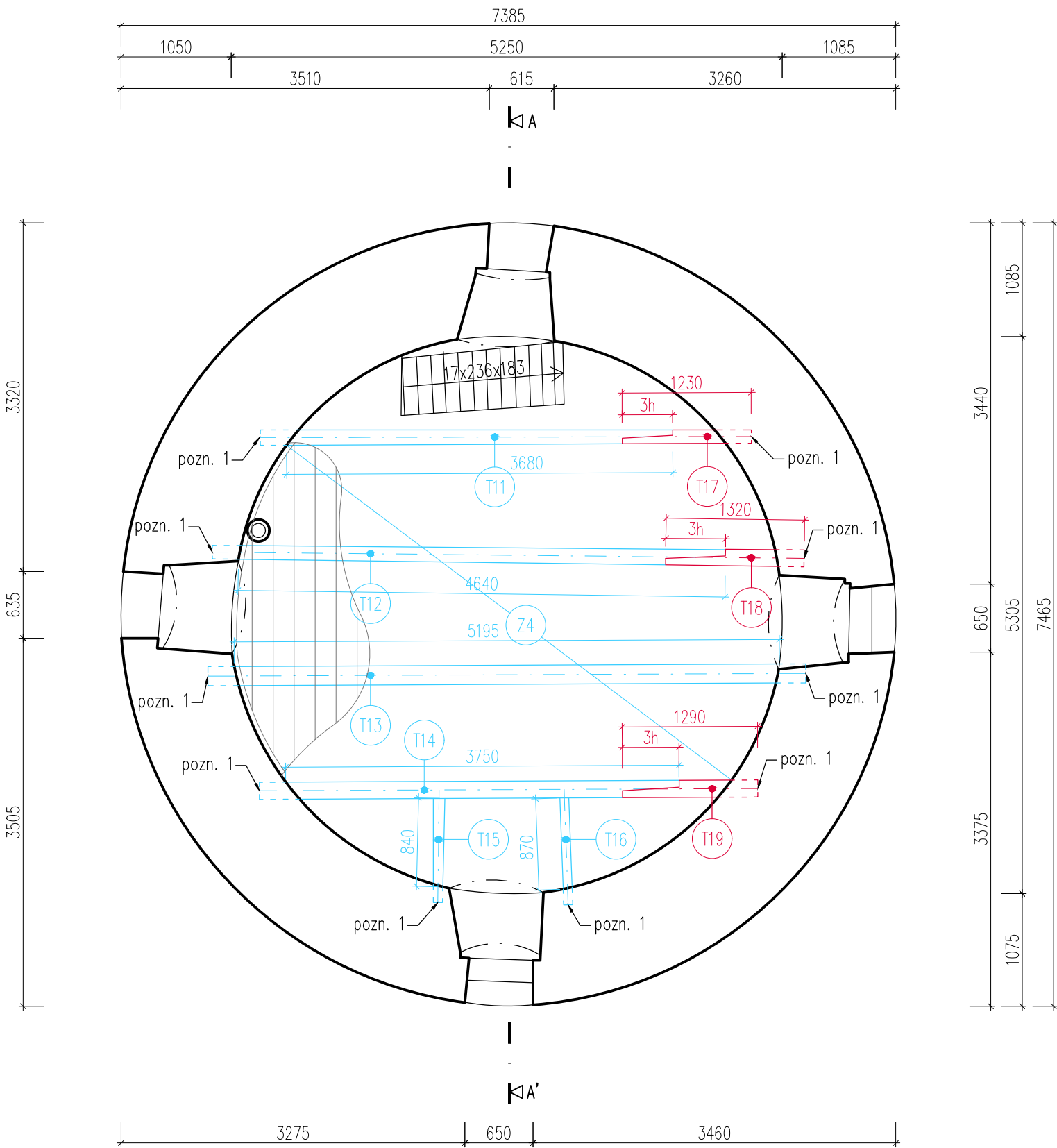


NÁVRH OPRAVY TESAŘSKÝCH STROPŮ - STROP 2NP

M 1:50



VÝPIS PRVKŮ KROVU

ozn.	popis		délka prvku [mm]	počet [ks]	objem [m³]	poznámky
T11	stropní trám – původní	140/160	3680	1	0,082	*
T12	stropní trám – původní	160/190	4640	1	0,141	*
T13	stropní trám – původní	180/210	5195	1	0,196	*
T14	stropní trám – původní	160/180	3750	1	0,108	*
T15	stropní trám – původní	90/100	840	1	0,008	*
T16	stropní trám – původní	80/100	870	1	0,007	*
T17	stropní trám – původní	140/160	1230	1	0,028	*
T18	stropní trám – původní	160/190	1320	1	0,040	*
T19	stropní trám – původní	160/180	1290	1	0,037	*
Z4	prkenný záklop	tl. cca 30	cca 20,7m²	1	0,621	*

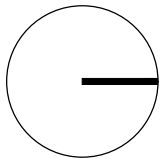
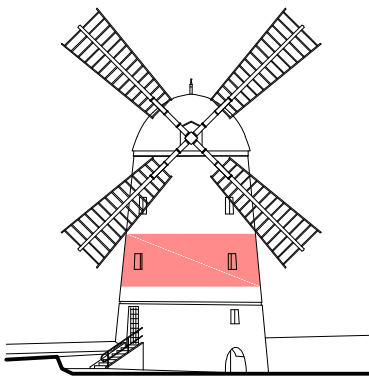
*Stávající prvky: Rozměr je pouze orientační, nutno ověřit na stavbě. Délka prvků je bez délky potřebné k uložení do stěny.
*Nové prvky: Při napojování prvků, použít stejné rozměry s u prvky stávajícími. Na uložení prvku do stěny je počítáno 250mm.

LEGENDA ZNAČEK

- repasované konstrukce a prvky
- nové konstrukce a prvky

POZNÁMKY

- pozn. 1: - U všech trámů v celém objektu je nutná úprava zhlaví - respektive úprava kapsy ve zdivu. Tato úprava spočívá v uvolnění zhlaví a jeho osazení vhodným způsobem. Je nutné zednický uvolnit zhlaví, osadit jej na dřevěnou dubovou destičku, boční strany zaklínovat a zednický zapravit tak, aby byla možná cirkulace vzduchu kolem uložení trámů.
- Jako metoda napojování trámů při výměně zhlaví bude striktně použita tesařská metoda šikmého plátování (ČSN 73 3150 Tesařské spoje dřevěných konstrukcí. Terminologie třídění; ČSN 73 2810 Dřevěné stavební konstrukce. Provádění).
 - Detail napojování trámů viz D.1.1.41 Detail - protézování stropního trámu
 - Poškození trámů viz D.1.1.42 a D.1.1.43 Fotodokumentace stávajícího stavu stropních konstrukcí
 - Všechny rozměry budou předem ověřeny na stavbě.
 - Hloubka uložení trámu do stěny nezjišťována.
 - Kótováno v mm.



vedoucí projektant	Ing. arch. Petr Řehořka		
zodpovědný projektant	Ing. arch. Petr Řehořka		
autor	Ing. arch. Petr Řehořka		
vypracoval	Ing. Martin Blažek		
investor	Město Třebíč, Karlovo nám. 104/55, 674 01 Třebíč	část	
místo stavby	parc. č. st. 578 (č. p. 190), 528/1, k. ú. Třebíč [769738]	D.1.1 Architektonicko-stavební řešení	
název stavby	OPRAVA A VYUŽITÍ VĚTRNÉHO MLÝNA V TŘEBÍČI - BOROVINĚ	formát	2 A4
stavební objekt	SO 01 Větrný mlýn	datum	11/2019
obsah	NÁVRH OPRAVY TESAŘSKÝCH STROPŮ - STROP 2NP	stupeň PD	DPS
		měřítko	č. výkresu
		1:50	D.1.1.39